

# Rekonstruktion Technikgebäude 1 Industriepark Schwarze Pumpe

## PROJEKTDATEN

<b>Bezeichnung</b>	Rekonstruktion des Technikgebäudes 1 im Industriepark Schwarze Pumpe
<b>Auftraggeber</b>	Vattenfall Europe Mining AG, Vom-Stein-Str. 39, 03050 Cottbus
<b>Dauer</b>	Planung 2014 - 2015 Realisierung 2015 - 2018
<b>Baukosten netto</b>	Ca. 1.500.000 €
<b>Leistungsumfang</b>	LP 1-7, Objektplanung, Vergabe

## PROJEKTZIELE

Für die Vattenfall Europe Mining AG wurde am Industriestandort 1 Schwarze Pumpe für das Technikgebäude (TG1) die komplette Entkernung und die Wiederherrichtung als Bürogebäude für verschiedene Nutzer geplant. Das sechsgeschosige Gebäude wurde als Verwaltungsgebäude mit einer Bruttogrundfläche von ca. 3.700 m<sup>2</sup> errichtet.

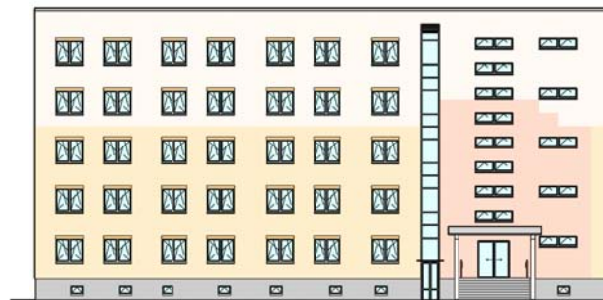


## PROJEKTbeschreibung

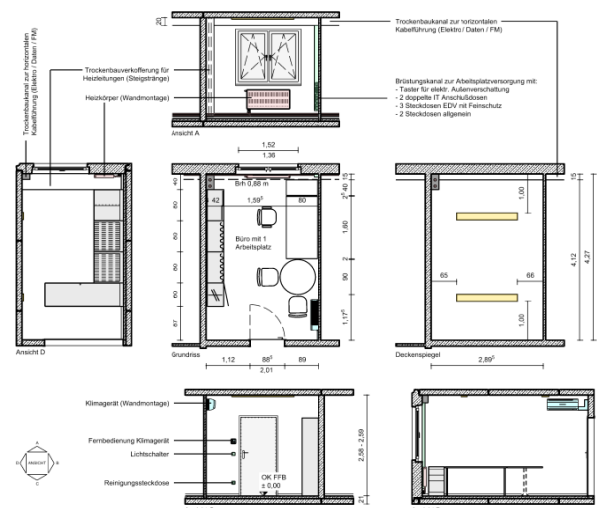
Gegenstand dieses Projektes war die Planung u.a. folgender Bauleistungen:

- Rückbau/Erneuerung Fenster und Türen
- Raumnutzkonzeption
- energetische Sanierung
- teilweiser Abbruch von Betonwänden
- Prüfung/ Erneuerung von Grundleitungen
- Erneuerung Dachdeckung, Dachentwässerung
- Wärmedämmfassade mit Putzstruktur
- Erneuerung Fußbodenaufbau, -belag
- Decken- und Wandgestaltung
- neue Geländerkonstruktion der Treppen, Außentreppe mit neuem Belag

- Brandschutz (Melder, Abschottung, Löscher)
- Elektro-, Daten- und Fernmeldeinstallation
- Klimatisierung aller Büroetagen
- Sanitär-, Heizungsinstallation
- innen liegende Aufzugsanlage



Die Planung für die Fachgewerke Haustechnik, Elektroinstallation, Tragwerk, Aufzugeinbau und Brandschutzkonzept wurde an Nachauftragnehmer vergeben und durch die GMB koordiniert.



## KONTAKT

Evelyn Böhnisch  
Telefon: +49 3573 78-3460  
E-Mail: [evelyn.boehnisch@gmbgbmh.de](mailto:evelyn.boehnisch@gmbgbmh.de)